

Preisliste und Informationen für die zu mietenden Räume der Kirchgemeinde Kilchberg

Die Vermietung erfolgt mit nachstehender Priorität:

- Evang.-reformierte Kirchgemeinde Kilchberg
- Gemeinde Kilchberg
- andere kirchlichen Organisationen
- Vereine und Kirchenbürger:innen Kilchbergs
- andere Vereine und Privatpersonen.

Ausgeschlossen sind Veranstaltungen, die die kirchliche Zielsetzung missachten und/oder eine ausschliessliche verkaufsfördernde oder gewinnorientierte Zielsetzung haben. Diese Preisliste gilt für Veranstaltungen von Montag-Samstag, an Sonn- und allgemeinen Feiertagen sind die Preise auf Anfrage.

An Sonn- und allgemeinen Feiertagen sowie während den offiziellen Schulferien stehen die kirchlichen Räumlichkeiten in der Regel nur für Anlässe der Kirchgemeinde zur Verfügung.

Anfragen und Auskünfte

Auskünfte, Anfragen oder Anträge zur Miete unserer Räumlichkeiten sind möglichst frühzeitig, schriftlich bei der Verwaltung der ref. Kirchgemeinde Kilchberg anzufragen. Am besten online über unsere Webseite.

Präsenz Hausdienst/Sigristenteam und Kosten

Bei einer grösseren Veranstaltung ist die Präsenz des Haus- oder Sigristenteams zwingend.

Abendzuschlag EG

Montag – Freitag	20.00 – 22.00h	CHF 120.00
	20.00 – 24.00h	CHF 260.00
Samstag	17.00 – 24.00h	CHF 300.00

Abendzuschlag OG

Montag – Freitag	ab 20.00h	CHF 90.00 pauschal
Samstag	ab 17.00h	CHF 90.00 pauschal

Mehraufwand

Ausserordentlicher Mehraufwand von Mitarbeitenden vor Ort, - z.B. Aufräumarbeiten, Umstellung der Infrastruktur, Abfallentsorgung und ausserordentliche Reinigungsarbeiten werden in Rechnung gestellt.

Rabatte

Für Dauermieter:innen und Mehrfachnutzungen gewähren wir Rabatte.

Annullierungskosten

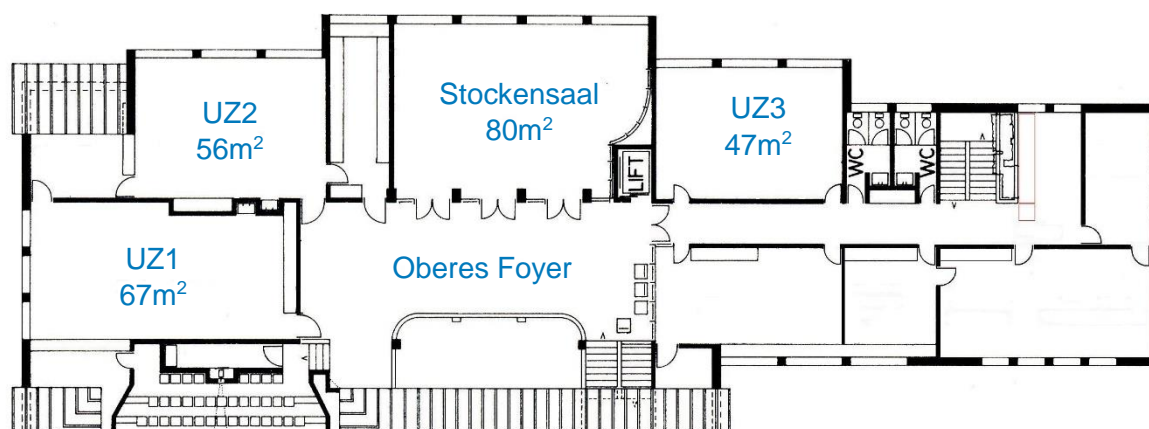
Bei der Annullierung eines vorher definitiv reservierten Termins durch die Mieterschaft, fallen die folgenden Kostenbeteiligungen an:

- Absage innerhalb von 120 bis 61 Tagen vor dem Anlass: 25% der gesamten Kosten
- Absage innerhalb von 60 bis 31 Tagen vor dem Anlass: 50 % der gesamten Kosten
- Absage innerhalb von 30 bis 15 Tagen vor dem Anlass: 75 % der gesamten Kosten
- Ab 14 Tage vor dem Anlass: 100 % der gesamten Kosten

Parkplätze

In der Parkgarage des Kirchgemeindehauses (KGH) stehen einige kostenlose Parkplätze zur Verfügung. Öffentliche Parkplätze (Parkuhr, max. 4 Stunden) sind an der Stockenstrasse gegenüber dem Kirchgemeindehaus, in Richtung Zürich vor dem Altersheim oder beim Hallenbad vorhanden

Obergeschoss

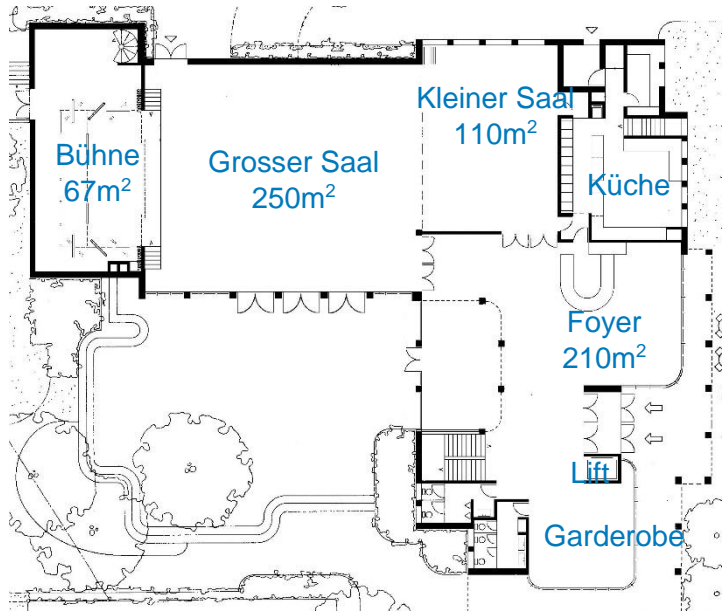


Räume	Preise in CHF ⁽¹⁾	
	Ganztags	bis 4h
<u>Stockensaal</u> Konzertbestuhlung maximal 80 Personen Bestuhlung mit Tischen maximal 60 Personen	350.00	175.00
<u>Unterrichtszimmer 2 & 3</u> Bestuhlung mit Tischen maximal 30 Personen	200.00	100.00
<u>Unterrichtszimmer 1</u> Eignet sich von der Grösse gut für Gymnastik oder Musikunterricht Bestuhlung mit Tischen maximal 30 Personen	200.00	100.00
<u>Oberes Foyer</u> Bestuhlung mit Tischen maximal 60 Personen	nach Absprache	

⁽¹⁾ Die Preise gelten für eine Veranstaltung werktags zwischen 08.00-20.00 Uhr (samstags 09.00h-17.00h) Für länger dauernde Veranstaltungen wird ein Zuschlag erhoben (siehe Seite 1)

Technik	Preise in CHF
Beamer/Digitaler Monitor	50.00
Flipchart inklusive Papier	25.00

Erdgeschoss



Räume	Preise in CHF ⁽¹⁾
<u>Grosser Saal</u> Konzertbestuhlung maximal 280 Personen Bestuhlung mit Tischen maximal 150 Personen	600.00
<u>Kleiner Saal</u> Bestuhlung mit Tischen maximal 60 Personen Konzertbestuhlung maximal. 80 Personen	250.00
<u>Grosser & kleiner Saal zusammen</u> Spezialpreis	750.00
<u>Foyer</u> Bestuhlung mit Tischen maximal 70 Personen	200.00
<u>Proben (ohne Technik)</u>	auf Anfrage

⁽¹⁾ Die Preise gelten für eine Veranstaltung werktags zwischen 08.00-20.00 Uhr (samstags 09.00h-17.00h) Für länger dauernde Veranstaltungen wird ein Zuschlag erhoben (siehe Seite 1)

Optionen und Technik Grosser Saal	Preise in CHF
Bühnennutzung mit Scheinwerferlicht	100.00
Vorbühne Montage/Demontage	200.00
Künstlergarderobe	50.00
Flügel (exkl. Stimmen)	50.00
Akustikanlage	100.00
Beamer und Leinwand	100.00
Mikrofon oder Headset	50.00
Laptop	50.00

Optionen Gastroküche	Preise in CHF
Anrichten/Kühlen	175.00
Vollumfängliche Nutzung ⁽¹⁾	auf Anfrage

⁽¹⁾ Die Gastroküche im Kirchgemeindehaus darf im Normalfall nur durch eine Catering Firma genutzt werden.